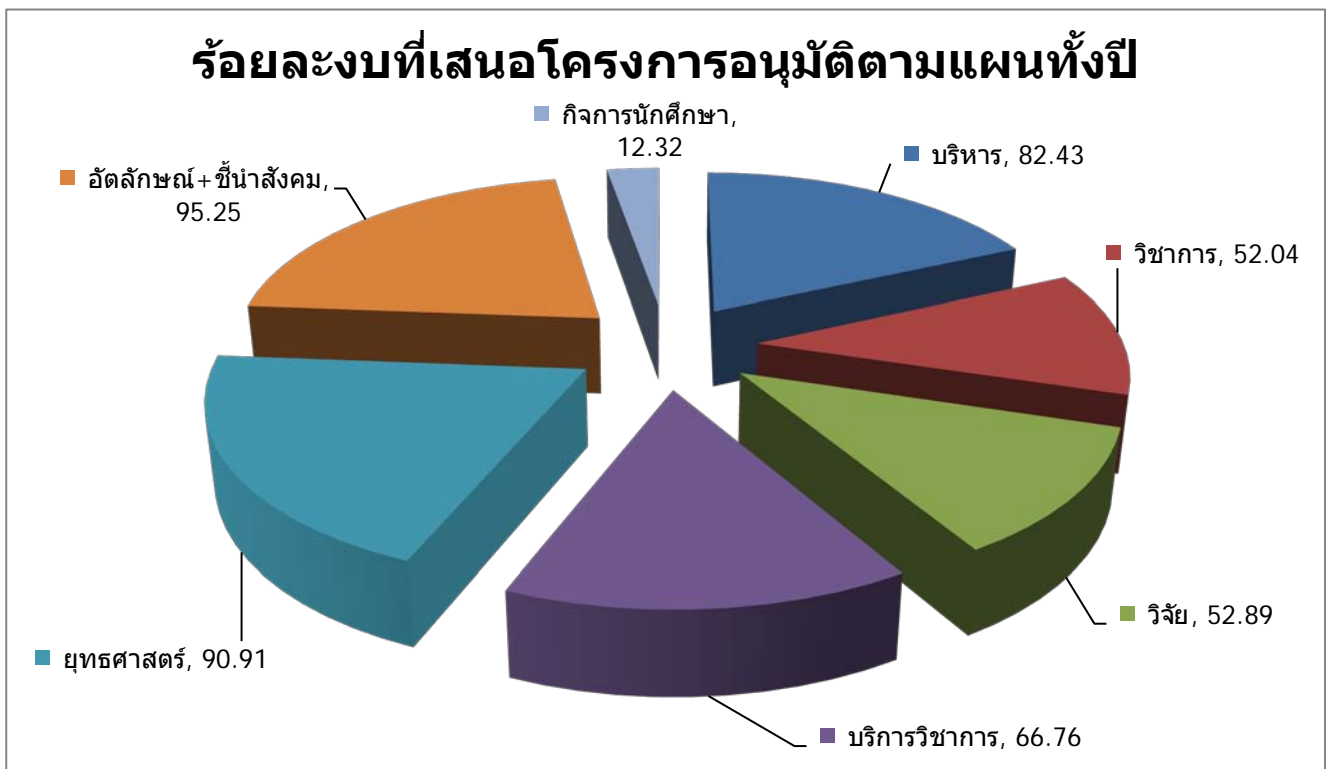




รายงานสารสนเทศ การบริหารแผนยุทธศาสตร์และแผนปฏิบัติการ ประจำปีงบประมาณ ๒๕๕๕

แผนภูมิที่ ๑ แสดงจำนวนร้อยละของงบประมาณที่อนุมัติในไตรมาส ๑ ตามแผนการใช้งบประมาณปีงบประมาณ ๒๕๕๕ แยกตามกลุ่มงาน ไตรมาส ๑ ช่วงเดือน (ตุลาคม-ธันวาคม พ.ศ. ๒๕๕๔)

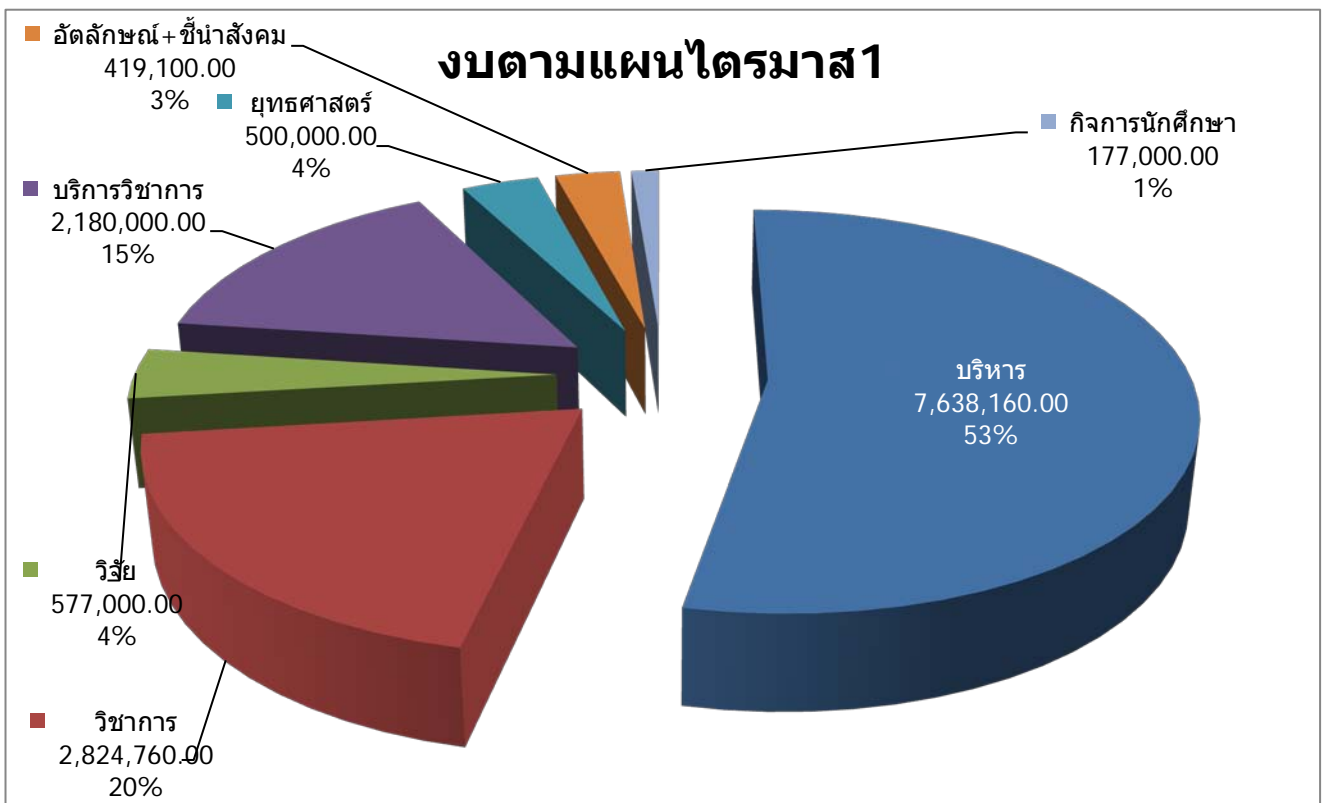
กลุ่มงาน	งบตามแผนทั้งหมด	งบตามแผนไตรมาส1	ร้อยละงบที่เสนอ โครงการอนุมัติตามแผน
บริหาร	9,266,160.00	7,638,160.00	82.43
วิชาการ	5,428,400.00	2,824,760.00	52.04
วิจัย	1,091,000.00	577,000.00	52.89
บริการวิชาการ	3,265,600.00	2,180,000.00	66.76
ยุทธศาสตร์	550,000.00	500,000.00	90.91
อัตลักษณ์+ ชี้นำสังคม	440,000.00	419,100.00	95.25
กิจการนักศึกษา	1,436,600.00	177,000.00	12.32



จากแผนภูมิที่ ๑ พบว่า แผนการใช้งบตามแผนยุทธศาสตร์และแผนปฏิบัติการปีงบประมาณ ๒๕๕๕ ไตรมาส ๑ ช่วงเดือน (ตุลาคม-ธันวาคม พ.ศ. ๒๕๕๔) พบว่างานอัตลักษณ์และชี้นำสังคมมีแผนการใช้งบมากที่สุดร้อยละ ๙๕.๒๕ รองลงมาคือกลุ่มงานยุทธศาสตร์ ร้อยละ ๙๐.๙๑

แผนภูมิที่ ๒ แสดงจำนวนงบประมาณที่อนุมัติในไตรมาส ๑ ตามแผนการใช้งบประมาณปีงบประมาณ ๒๕๕๕ แยกตามกลุ่มงาน ไตรมาส ๑ ช่วงเดือน (ตุลาคม-ธันวาคม พ.ศ. ๒๕๕๔)

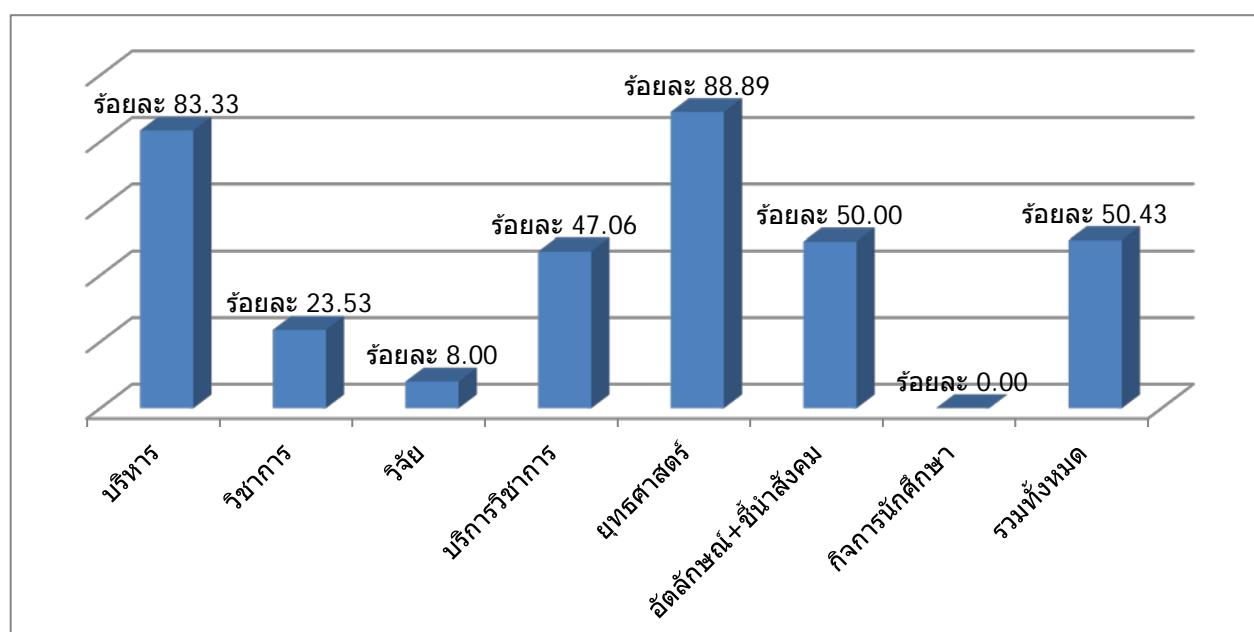
กลุ่มงาน	งบตามแผนทั้งหมด	งบตามแผนไตรมาส1	ร้อยละงบที่เสนอโครงการอนุมัติตามแผน
บริหาร	9,266,160.00	7,638,160.00	82.43
วิชาการ	5,428,400.00	2,824,760.00	52.04
วิจัย	1,091,000.00	577,000.00	52.89
บริการวิชาการ	3,265,600.00	2,180,000.00	66.76
ยุทธศาสตร์	550,000.00	500,000.00	90.91
อัตลักษณ์+ ชี้นำสังคม	440,000.00	419,100.00	95.25
กิจการนักศึกษา	1,436,600.00	177,000.00	12.32



จากแผนภูมิที่ ๒ พบว่า แผนการใช้งบตามแผนยุทธศาสตร์และแผนปฏิบัติการปีงบประมาณ ๒๕๕๕ ไตรมาส ๑ ช่วงเดือน (ตุลาคม-ธันวาคม พ.ศ. ๒๕๕๔) พบว่ากลุ่มงานบริหารมีการขออนุมัติใช้งบประมาณเป็นสัดส่วนที่มากที่สุดร้อยละ ๕๓ ของจำนวนงบประมาณที่ขออนุมัติในไตรมาสที่ ๑ รองลงมาคือกลุ่มงานวิชาการ ร้อยละ ๒๐

แผนภูมิที่ ๑ ร้อยละ การเสนอขออนุมัติโครงการ /กิจกรรม ตามแผนยุทธศาสตร์ ปีงบประมาณ ๒๕๕๕
ไตรมาส ๑ ช่วงเดือน (ตุลาคม-ธันวาคม พ.ศ. ๒๕๕๔) แยกตามกลุ่มงาน

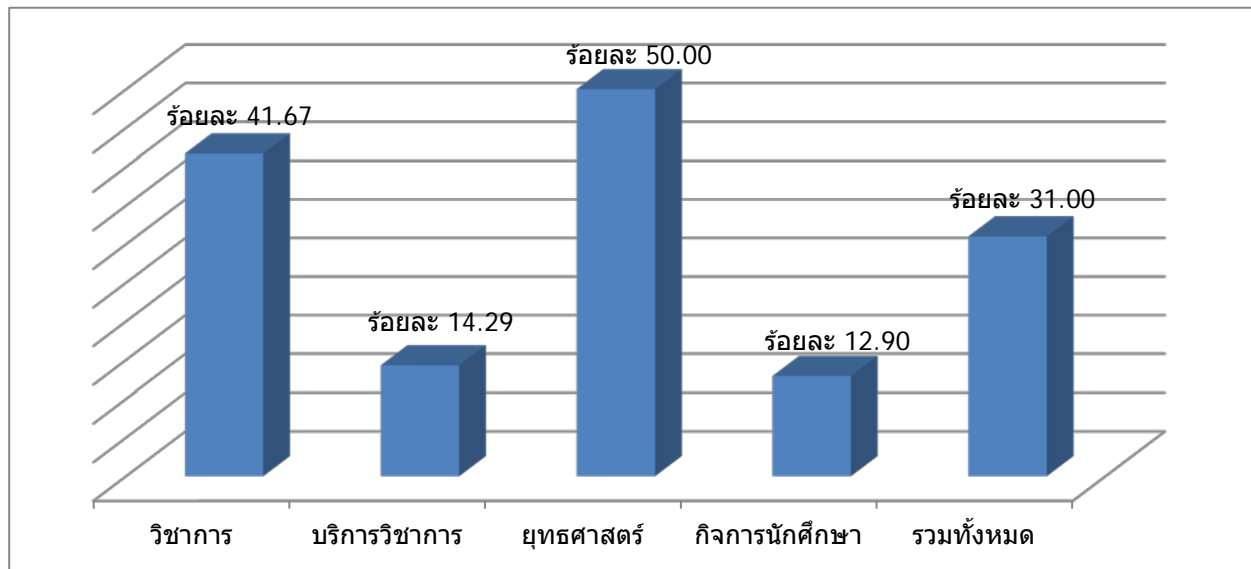
กลุ่มงาน	ร้อยละ
บริหาร	83.33
วิชาการ	23.53
วิจัย	8.00
บริการวิชาการ	47.06
ยุทธศาสตร์	88.89
อัตลักษณ์+ชั้นนำสังคม	50.00
กิจการนักศึกษา	0.00
รวมทั้งหมด	50.43



จากแผนภูมิที่ ๑ พบว่าในภาพรวมทุกกลุ่มงานมีการจัดทำโครงการ/กิจกรรม เสนออนุมัติแล้วร้อยละ ๕๐.๔๓

แผนภูมิที่ ๔ แสดง ร้อยละ การขออนุมัติโครงการกิจกรรม และการดำเนินงานตาม แผนปฏิบัติการ ปีงบประมาณ ๒๕๕๕ ไตรมาส ๑ ช่วงเดือน (ตุลาคม-ธันวาคม พ.ศ. ๒๕๕๔) แยกตามกลุ่มงาน

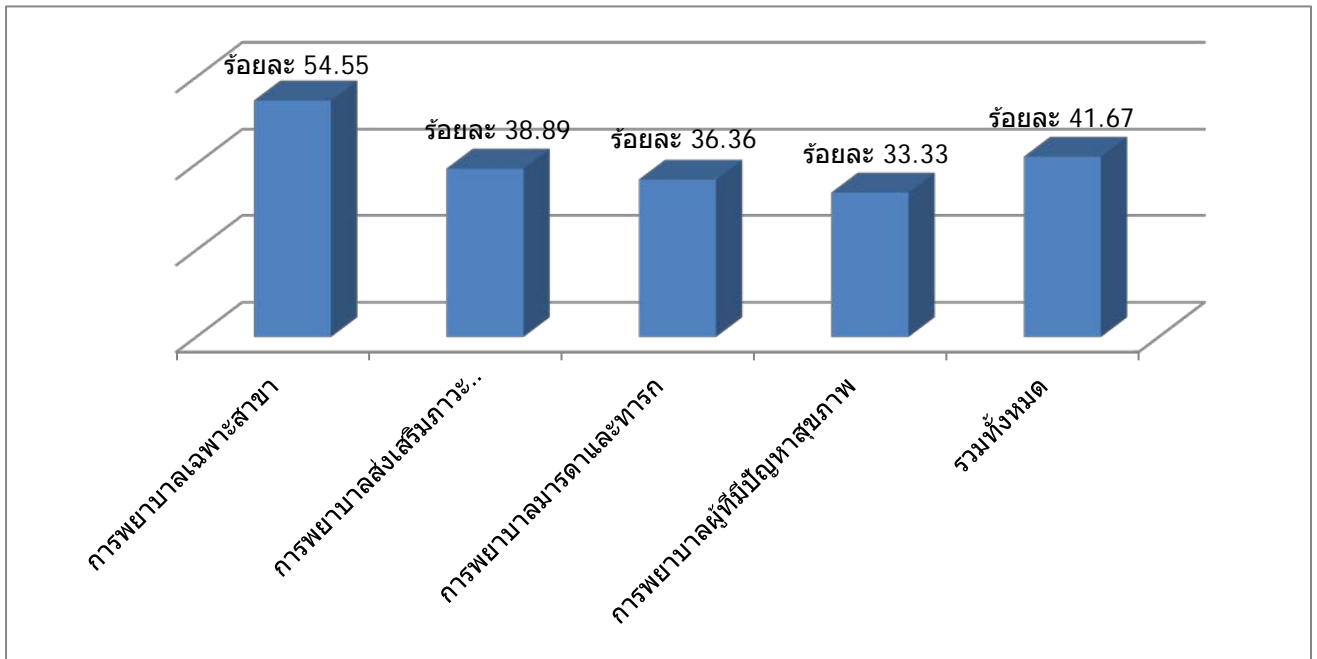
กลุ่มงาน	ร้อยละ
วิชาการ	41.67
บริการวิชาการ	14.29
ยุทธศาสตร์	50.00
กิจการนักศึกษา	12.90
รวมทั้งหมด	31.00



จากแผนภูมิที่ ๔ พบว่าในภาพรวมทุกกลุ่มงานมีการจัดทำโครงการ/กิจกรรม ปีงบประมาณ ๒๕๕๕ ไตรมาส ๑ ช่วงเดือน (ตุลาคม-ธันวาคม พ.ศ. ๒๕๕๔) เสนออนุมัติแล้วร้อยละ ๓๑.๐๐ ของโครงการ/กิจกรรมทั้งปี

แผนภูมิที่ ๕ แสดง ร้อยละ การขออนุมัติ โครงการ/กิจกรรมแผนปฏิบัติการ ปีงบประมาณ ๒๕๕๕
แยกตามกลุ่มงานการสอน ไตรมาส ๑ ช่วงเดือน (ตุลาคม-ธันวาคม พ.ศ. ๒๕๕๔)

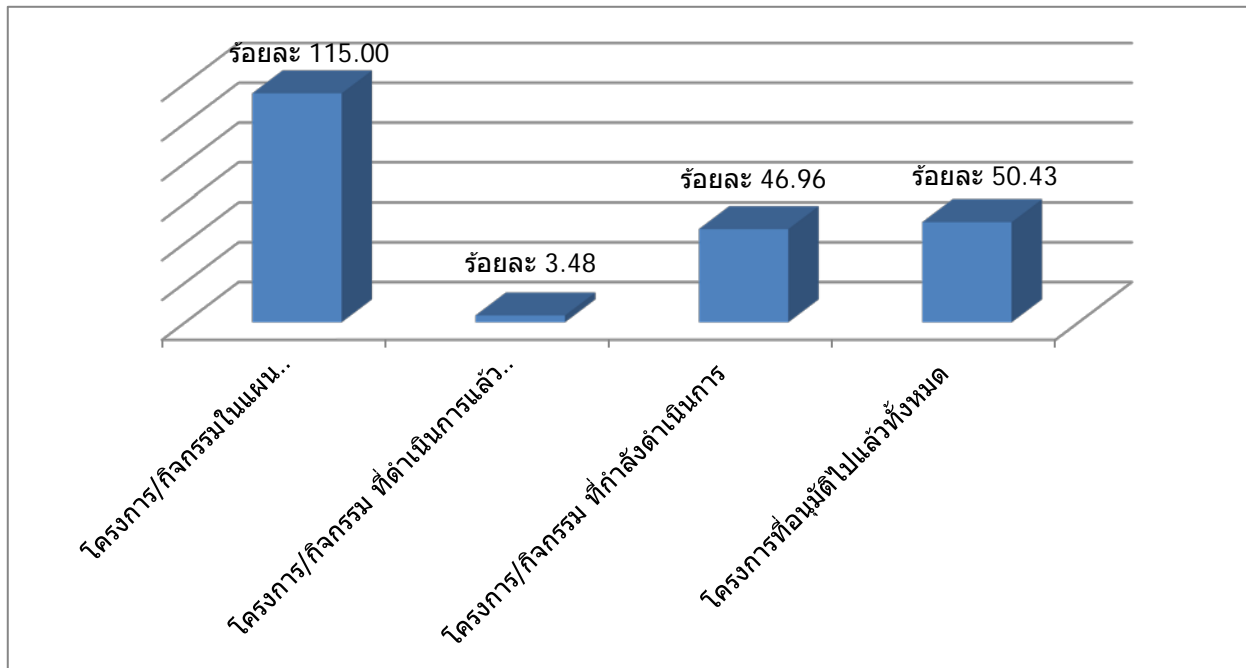
กลุ่มงานการสอน	ร้อยละ
การพยาบาลเฉพาะสาขา	54.55
การพยาบาลส่งเสริมภาวะสุขภาพครอบครัวและชุมชน	38.89
การพยาบาลมารดาและทารก	36.36
การพยาบาลผู้ที่มีปัญหาสุขภาพ	33.33
รวมทั้งหมด	41.67



จากแผนภูมิที่ ๕ พบว่าในภาพรวมกลุ่มงานการสอน มีการจัดทำโครงการ/กิจกรรม เสนออนุมัติแล้วร้อยละ

แผนภูมิที่ ๖ แสดง ร้อยละ การดำเนินการตาม แผนยุทธศาสตร์ ไตรมาส ๑ ช่วงเดือน (ตุลาคม-ธันวาคม พ.ศ. ๒๕๕๔)

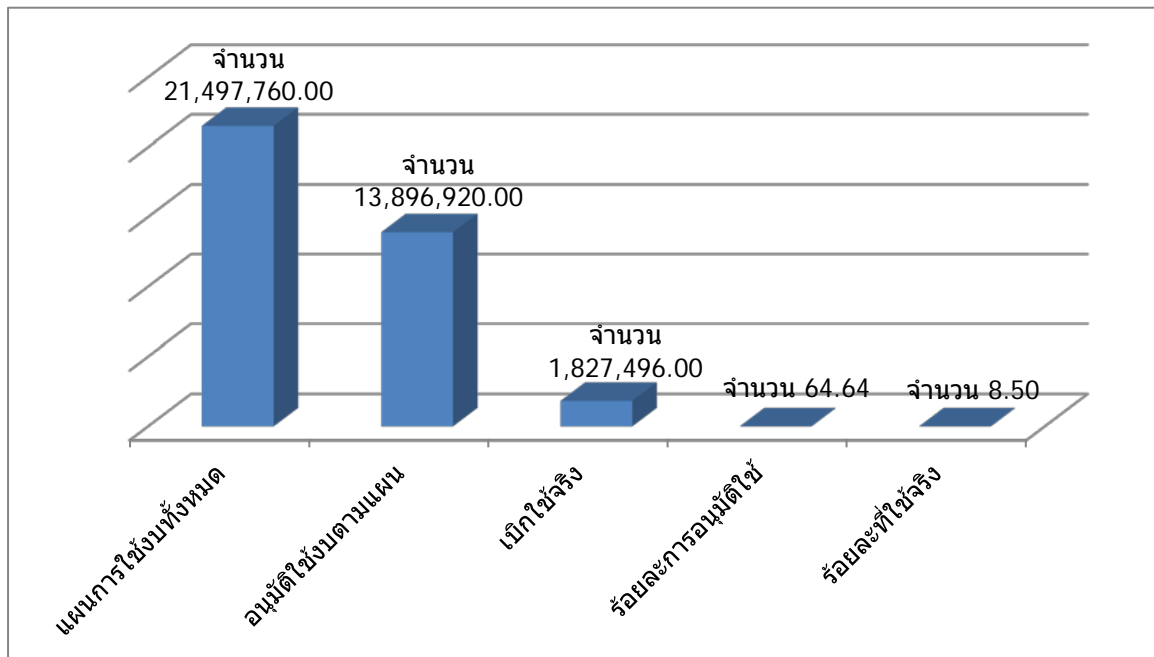
ประเภท	ร้อยละ
โครงการ/กิจกรรมในแผนยุทธศาสตร์ทั้งหมด	115.00
โครงการ/กิจกรรม ที่ดำเนินการแล้วเสร็จ	3.48
โครงการ/กิจกรรม ที่กำลังดำเนินการ	46.96
โครงการที่อนุมัติไปแล้วทั้งหมด	50.43



จาก แผนภูมิที่ ๖ พบว่า ในปีงบประมาณ ๒๕๕๕ ไตรมาส ๑ ช่วงเดือน (ตุลาคม-ธันวาคม พ.ศ. ๒๕๕๔) มีการดำเนินโครงการแล้วเสร็จ ร้อยละ ๓.๔๘ กำลังดำเนินการ ร้อยละ ๔๖.๙๖

แผนภูมิที่ ๗ แสดงจำนวนร้อยละ การขับเคลื่อนแผนยุทธศาสตร์และแผนปฏิบัติการ
ประจำปีงบประมาณ ๒๕๕๕ ไตรมาส ๑ ช่วงเดือน (ตุลาคม-ธันวาคม พ.ศ. ๒๕๕๔)
แยกตามการเบิกงบประมาณ

ไตรมาส1	จำนวน
แผนการใช้งบทั้งหมด	21,497,760.00
อนุมัติใช้งบตามแผน	13,896,920.00
เบิกใช้จริง	1,827,496.00
ร้อยละการอนุมัติใช้	64.64
ร้อยละที่ใช้จริง	8.50



จากแผนภูมิที่ ๗ พบว่าในปีงบประมาณ ๒๕๕๕ ไตรมาส ๑ ช่วงเดือน (ตุลาคม-ธันวาคม พ.ศ. ๒๕๕๔) มีการอนุมัติเงินตามโครงการ/กิจกรรมที่เสนอมาตามแผน ร้อยละ ๖๔.๖๔ เบิกใช้จริงร้อยละ ๘.๕๐